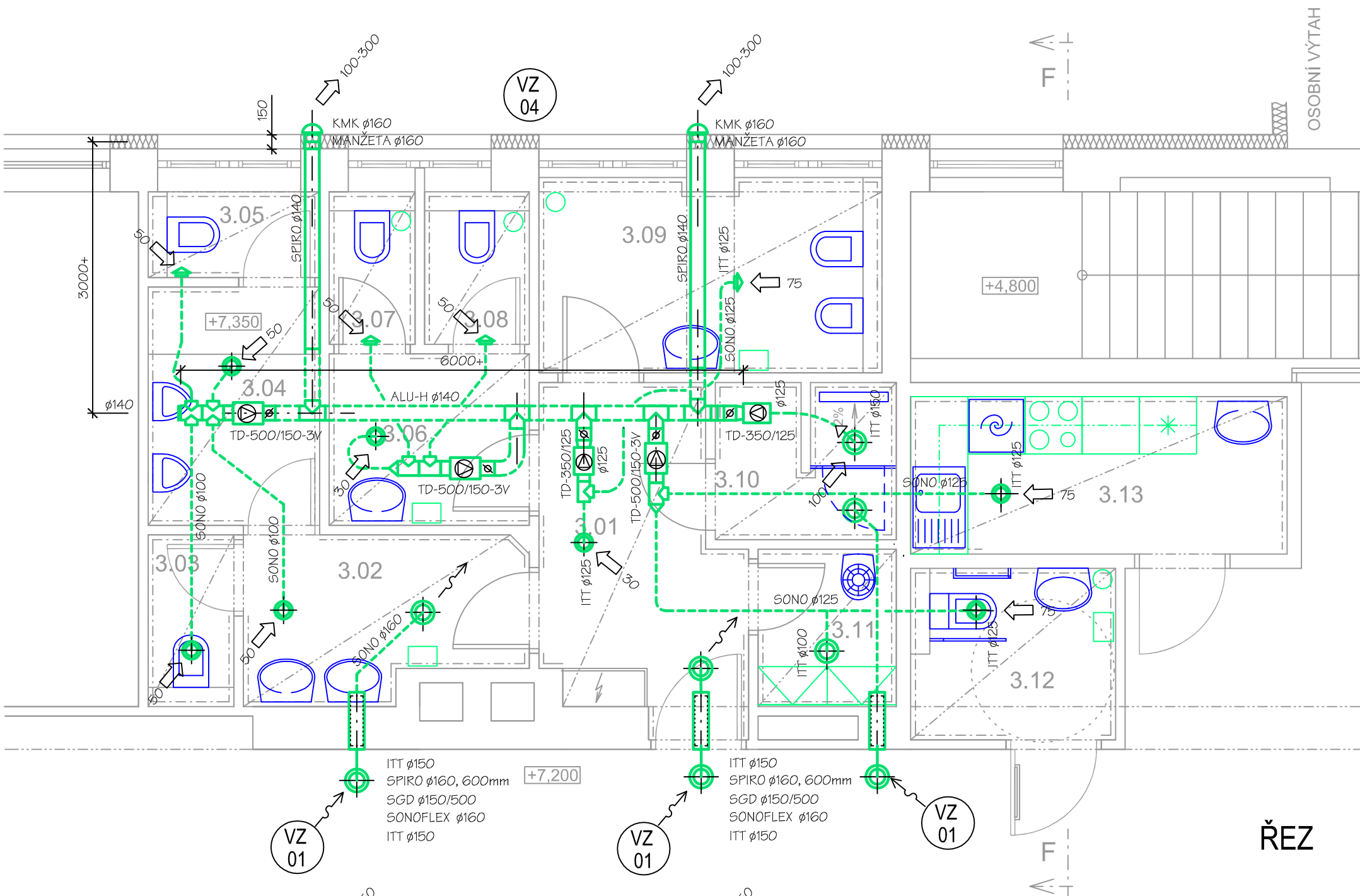


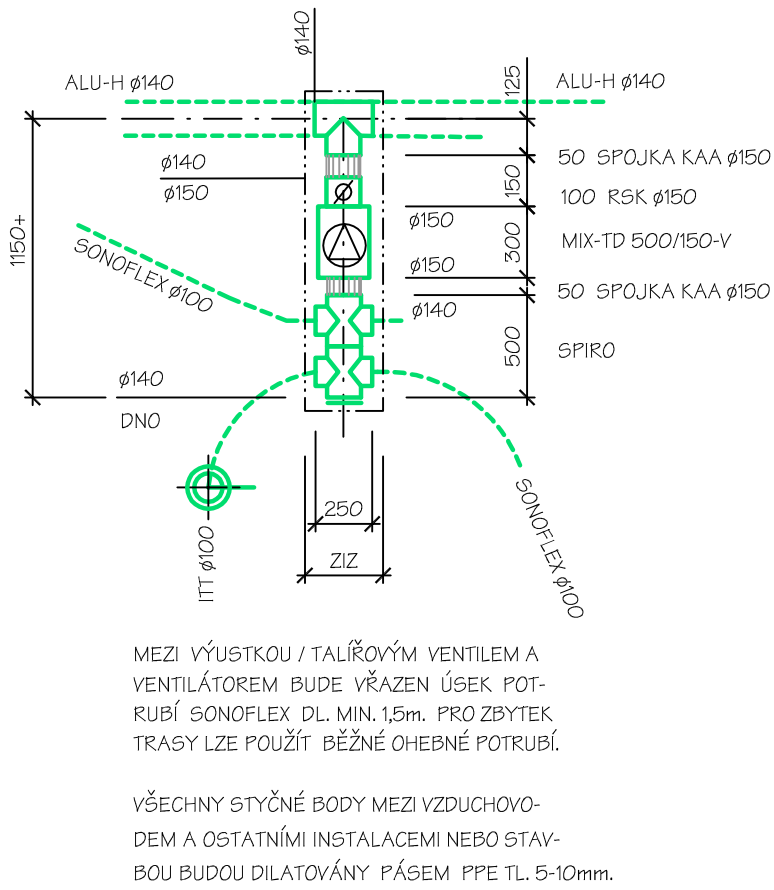
A1-1 PŮDORYS 3.NP

LEGENDA MÍSTNOSTÍ 3.NP

3.01	CHODBA
3.02	PŘEDSÍŇ WC - MUŽI
3.03	WC - MUŽI
3.04	WC + PISOÁRY - MUŽI
3.05	WC - MUŽI
3.06	PŘEDSÍŇ WC - ŽENY
3.07	WC - ŽENY
3.08	WC - ŽENY
3.09	HYGIENICKÁ KABINA - ŽENY
3.10	SPRCHA - ŽENY
3.11	ÚKLIDOVÁ MÍSTNOST
3.12	WC - ZTP
3.13	KUCHYŇKA



SESTAVA S VENTILÁTOREM



LEGENDA ZAŘIZOVACÍCH PŘEDMĚTŮ

OVZ	OHŘÍVAČ VODY ZÁSOBNÍKOVÝ, 2,2kW, 230V
U	UMÝVADLO KERAMICKÉ, STOJÁNKOVÁ BATERIE
B	BIDET KERAMICKÝ ZÁVĚSNÝ
WC	KERAMICKÉ ZÁVĚSNÉ WC S PŘÍSLUŠENSTVÍM
VY	VÝLEVKY KERAMICKÁ BEZ NÁDRŽKY
SP	PODLAHOVÁ LINIOVÁ MĚLKÁ VPUSŤ, NEREZ, MŘÍŽKA ZÁSTĚNA OTEVÍRACÍ Z TVRZENÉHO SKLA BATERIE S RUČNÍ A HLAVOVOU SPRCHOU
VZT	SIFON PRO KONDENZÁT VZT ZAŘÍZENÍ
D	DŘEZ NEREZ VESTAVNÝ V NÁBYTKU, STOJ. BATERIE
H	VNITŘNÍ HYDRANT S PŘÍSLUŠENSTVÍM, HADICE 30m
MY	MYČKA NÁDOBÍ - SOUČÁST DODÁVKY KUCH. LINKY
WCI	WC PRO IMOBILNÍ, ZÁVĚSNÉ, KERAMICKÉ S PŘÍSLUŠ.
P	PISOÁR KERAMICKÝ S AUTOMATICKÝM SPLACHOVÁNÍM
UI	UMÝVADLO KERAMICKÉ PRO IMOBILNÍ, PŘÍSLUŠENSTVÍ

LEGENDA MÉDIÍ

VYTÁPĚNÍ - VODA	80/60°C, PŘETLAK 200-300 kPa
TV	50-60°C, PŘETLAK 0,6 MPa
PITNÁ VODA	10-15°C, PŘETLAK 0,3-0,6 MPa
ODPADNÍ VODA	SPLAŠKOVÁ (MĚSTSKÁ)
OSTATNÍ VODA	SRÁŽKOVÁ
CHLADIVO	NENÍ NAVRHOVÁNO
EXTERIER	TE = -13°C, POLOHA NECHRÁNĚNÁ

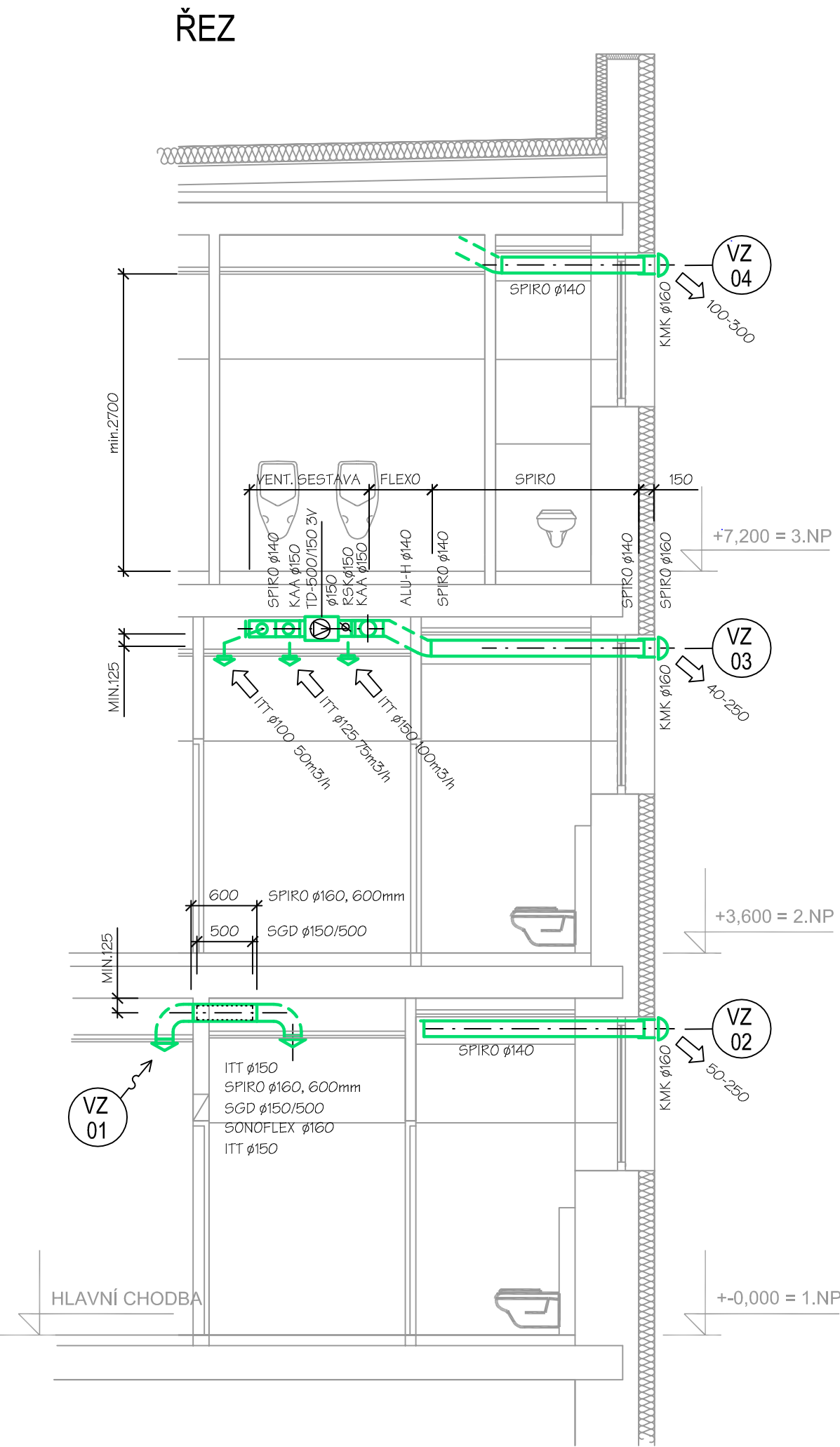
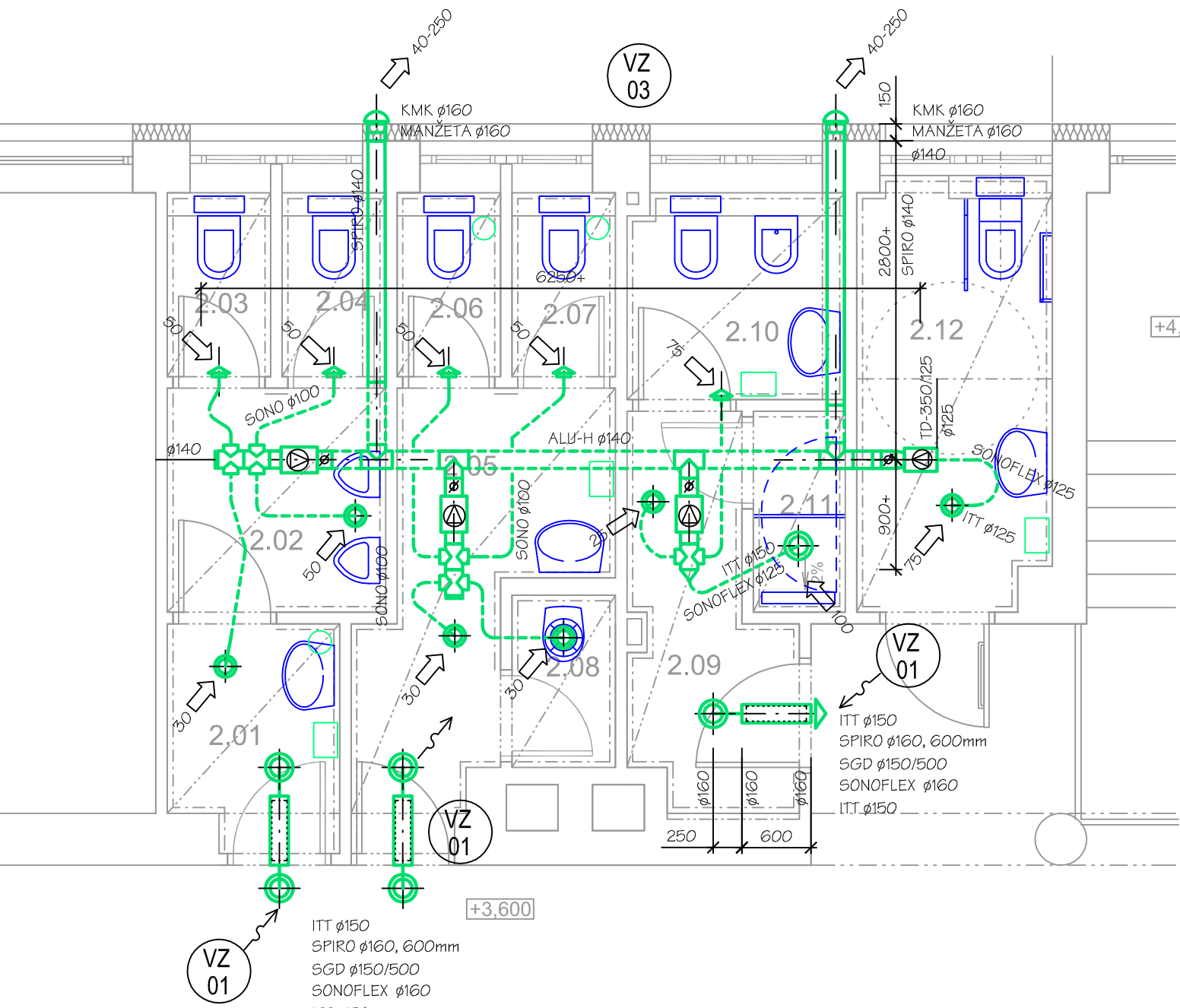
LEGENDA HLAVNÍCH ZNAČEK

—	TOPNÁ VODA - PŘÍVOD POD STROPEM
- - -	TOPNÁ VODA - VRAT POD STROPEM
—	TOPNÁ VODA - PŘÍVOD
- - -	TOPNÁ VODA - VRAT
—	ZAŘÍZENÍ PRO VYTÁPĚNÍ - DEMONTÁŽ
—	PITNÁ VODA POD STROPEM
—	TEPLÁ (UŽITKOVÁ) VODA POD STROPEM
—	CIRKULACE TV POD STROPEM
—	PITNÁ STUDENÁ VODA 10-15°C
—	TEPLÁ (UŽITKOVÁ) VODA 55-60°C
—	CIRKULACE TV - CTV 50-55°C
—	KANALIZACE - SPLAŠKOVÁ
—	KANALIZACE VEDENÁ POD STROPEM
—	KANALIZACE DEŠŤOVÁ
—	VZDUCHOTECHNIKA, PEVNÉ POTRUBÍ
—	VZT, OHEBNÉ POTRUBÍ
■	PŘIPOJENÍ ZAŘIZOVACÍHO PŘEDMĚTU
■	NÁSTĚNKA / ROZTEČ (NAD PODLAHOU mm)
■	VÝPUSTKA (STŘED NAD PODLAHOU mm)
—	STOUPACÍ POTRUBÍ (V PODLAŽÍ)
—	STOUPACÍ POTRUBÍ (DO JINÉHO PODLAŽÍ)
—	KANALIZACE KLESÁ DO SUTERÉNU / POD PODLAHU
—	VÝŠKA INSTALACE NAD PODLAHOU /mm/
—	SVĚTLOST POTRUBÍ - OCEĽ
—	OSTATNÍ MATERIÁL DLE POPISU
□	EL. OSOUEČ
□	KOŠ NA ODPADKY
□	ZÁSOBNÍK UTĚREK
□	OSTATNÍ VYBAVENÍ (DÁVKOVAČ MÝDLA, ZÁSOBNÍK HYG. SÁČKŮ, WC KARTÁČ, DRŽÁK TOALETNÍHO PAPIRU, DVOJHÁČEK NEREZ)
□	PODHLÉD S MINERÁLNÍMI KAZETAMI 600 x 600 mm, SV=2 800 mm, MÍSTNOSTI S OKNY SV=3 000 mm (PODHLÉD PO NADPRAŽÍ)

A1-1 PŮDORYS 2.NP

LEGENDA MÍSTNOSTÍ 2.NP

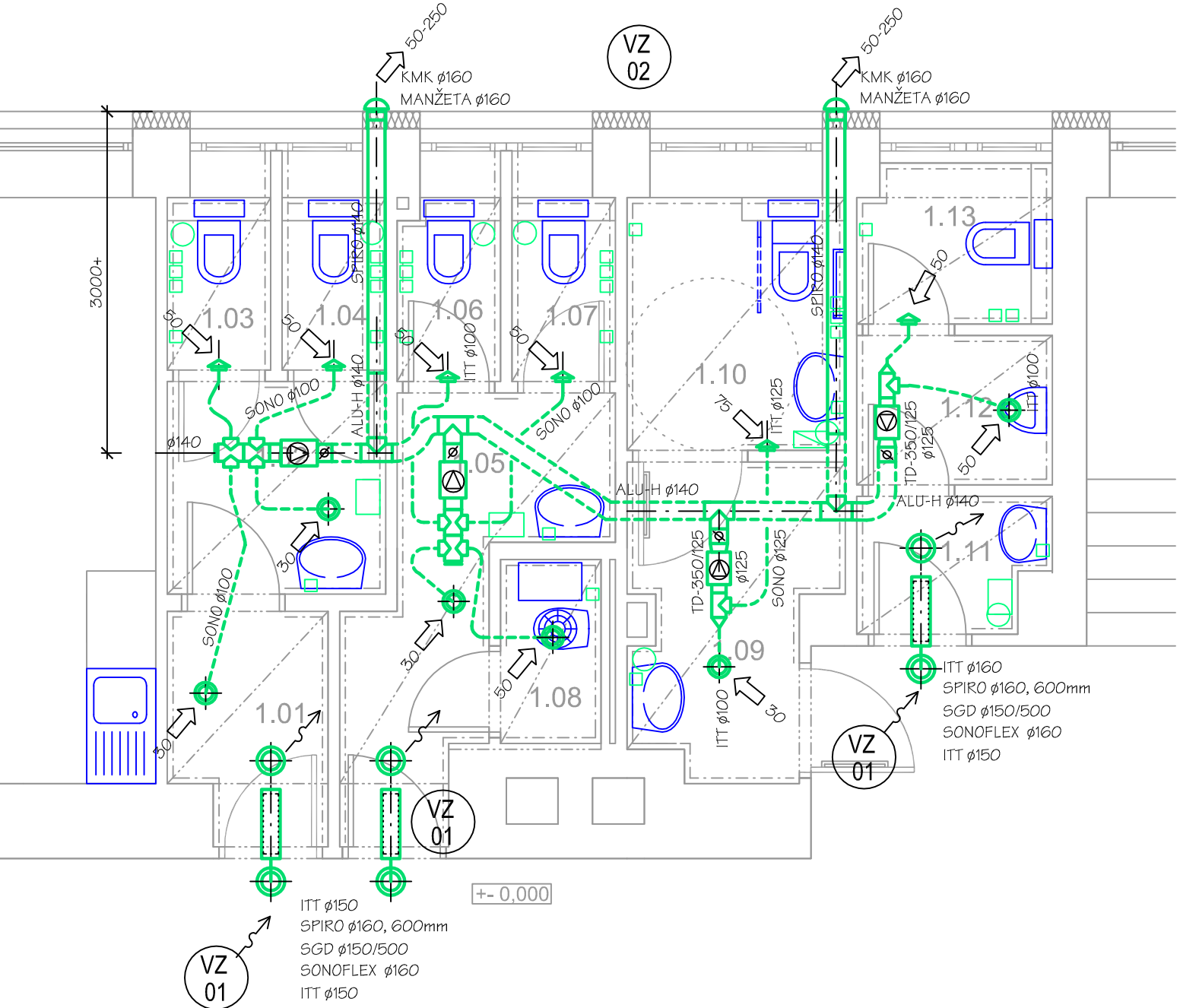
2.01	PŘEDSÍŇ WC - MUŽI
2.02	WC - MUŽI
2.03	WC - MUŽI
2.04	WC - MUŽI
2.05	PŘEDSÍŇ WC - ŽENY
2.06	WC - ŽENY
2.07	WC - ŽENY
2.08	ÚKLIDOVÁ MÍSTNOST
2.09	PŘEDSÍŇ
2.10	HYGIENICKÁ KABINA - MUŽI
2.11	SPRCHA - MUŽI
2.12	WC - ZTP



A1-1 PŮDORYS 1.NP

LEGENDA MÍSTNOSTÍ 1.NP

1.01	CHODBA
1.02	PŘEDSÍŇ WC - ŽENY
1.03	WC - ŽENY (VEŘEJNOST)
1.04	WC - ŽENY (VEŘEJNOST)
1.05	PŘEDSÍŇ WC - ŽENY
1.06	WC - ŽENY
1.07	WC - ŽENY
1.08	ÚKLIDOVÁ MÍSTNOST
1.09	PŘEDSÍŇ WC - ZTP
1.10	WC - ZTP
1.11	PŘEDSÍŇ WC - MUŽI
1.12	WC - MUŽI
1.13	WC - MUŽI



LEGENDA HLAVNÍCH ZNAČEK - VZT

VZ 02	VZDUCHOTECHNIKA - VĚTEV
→ 1250	NUCENÝ PROUD VZDUCHU (m³/h)
→	PŘIROZENÉ PROUDĚNÍ VZDUCHU
→	TALÍŘOVÝ VENTIL NEBO STŘÍŠKA
→	MŘÍŽKA, VÝPUSTKA
→	VENTILÁTOR NA STĚNĚ, AXIÁLNÍ / RADIÁLNÍ
→	POTRUBNÍ VENTILÁTOR

A1-1 PŮDORYS 1.NP

A1-1 PŮDORYS 1.PP

PRO VODU A KANALIZACI VIZ VÝKRES Č.5